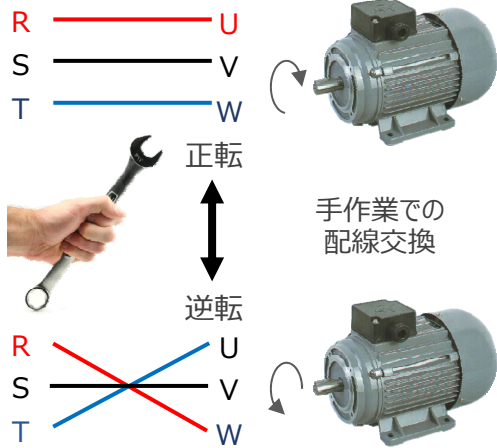


手動ハンドルでモーターの回転方向を簡単操作

■ 動作イメージ

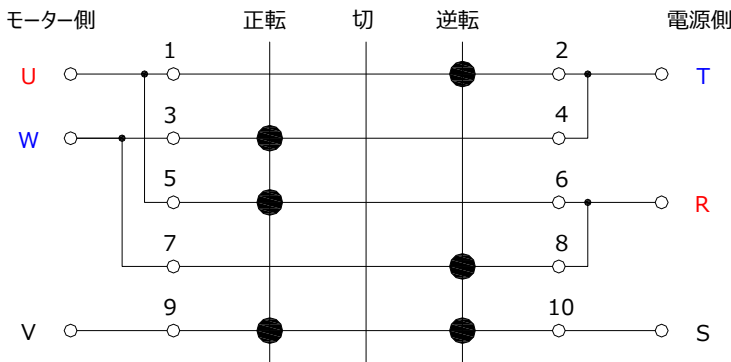


ハンドル操作

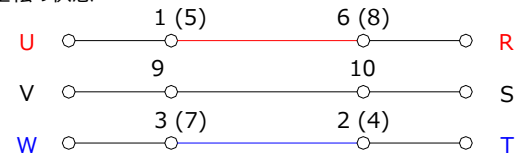


安全・簡単！

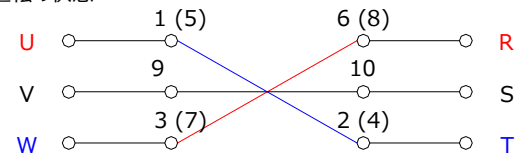
■ 配線例



<正転の状態>



<逆転の状態>



(注) 端子 1-5, 3-7, 2-4, 6-8 間はスイッチ付属のジャンパー線により接続済みです。

● 三相モーター正転/逆転切り替えスイッチ スイッチ単体

(注) 下表中の型式の銘板彫刻文字は“正転-切-逆転”になります。

モーター容量 [kW] @AC-3,3Φ,200V	モーター容量 [kW] @AC-3,3Φ,400V	定格通電 電流 [A]	定格絶縁 電圧 [V]	保護等級	銘板サイズ(mm)	型式
2.2	5.5	20	690	IP66	□48	CHR10 A401*J-0002 EF
3	7.5	25	690	IP66	□48	CHR16 A401*J-0002 EF
4	11	32	690	IP66	□64	C26 A401*J-0002 EF
5.5	15	50	690	IP66	□64	C32 A401*J-0002 EF
7.5	18.5	63	690	IP66	□64	C42 A401*J-0004 EF
11	30	115	690	IP66	□88	C80-6 A401*J-0002 EF
15	37	150	690	IP66	□88	C125-6 A401*J-0002 EF
15	37	200	690	IP66	□88	C200-4 A401*J-0002 EF
30	55	315	690	IP66	□130	C315 A401*J-0002 EF

● 三相モーター正転/逆転切り替えスイッチ 樹脂ボックスタイプ

(注) 下表中の型式の銘板彫刻文字は“正転-切-逆転”になります。

モーター容量 [kW] @AC-3,3Φ,200V	モーター容量 [kW] @AC-3,3Φ,400V	定格通電 電流 [A]	定格絶縁 電圧 [V]	保護等級	ボックスサイズ	型式
2.2	5.5	20	690	IP66/67	外形図 B 参照	CHR10 A401*J-0003 KS52
3	7.5	25	690	IP66/67	外形図 B 参照	CHR16 A401*J-0001 KS52
4	11	32	690	IP65	外形図 D 参照	C26 A401*J-0003 PF4
7.5	18.5	63	690	IP66/67	外形図 E 参照	C42 A401*J-0003 STM

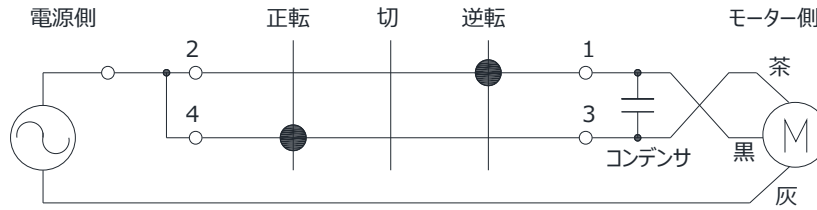
● 三相モーター正転/逆転切り替えスイッチ 鉄ボックスタイプ

(注) 下表中の型式の銘板彫刻文字は“正転-切-逆転”になります。

モーター容量 [kW] @AC-3,3Φ,200V	モーター容量 [kW] @AC-3,3Φ,400V	定格通電 電流 [A]	定格絶縁 電圧 [V]	ボックスサイズ	型式
2.2	5.5	20	690	外形図 F 参照	CHR10 A401*J-8001 JST

※仕様・外観等の記載内容については改良のため予告なしに変更することがありますのでご了承ください。

■ 三線式 単相モーター 接点構成図と配線例



(注) モーターの電線の色はメーカーによって異なりますのでご注意ください。

● 三線式 単相モーター正転/逆転切り替えスイッチ スイッチ単体

(注) 下表中の型式の銘板彫刻文字は“正転-切-逆転”になります。

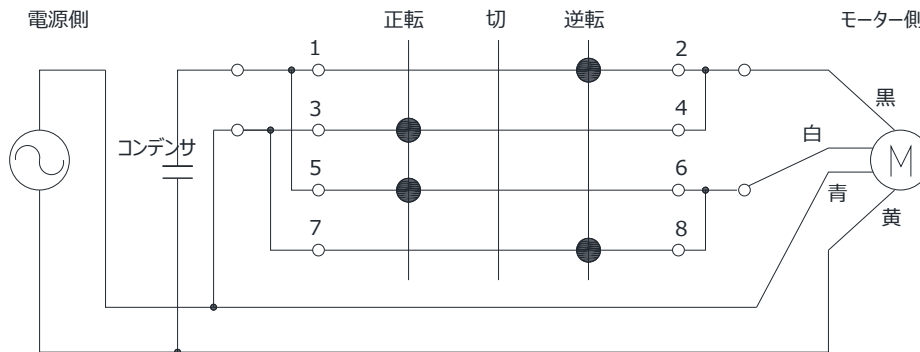
モーター容量 [kW] @AC-3,1Φ,100V	モーター容量 [kW] @AC-3,1Φ,200V	定格通電 電流 [A]	定格絶縁 電圧 [V]	保護等級	銘板サイズ(mm)	型式
0.6	2.2	20	690	IP66	□48	CHR10 A210*J-0005 EF
1.5	3	25	690	IP66	□48	CHR16 A210*J-0001 EF
2.2	4	32	690	IP66	□64	C26 A210*J-0001 EF

● 三線式 単相モーター 正転/逆転切り替えスイッチ 樹脂ボックスタイプ

(注) 下表中の型式の銘板彫刻文字は“正転-切-逆転”になります。

モーター容量 [kW] @AC-3,1Φ,100V	モーター容量 [kW] @AC-3,1Φ,200V	定格通電 電流 [A]	定格絶縁 電圧 [V]	保護等級	ボックスサイズ	型式
0.6	2.2	20	690	IP66/67	外形図 A 参照	CHR10 A210*J-0006 KS52
1.5	3	25	690	IP66/67	外形図 A 参照	CHR16 A210*J-0002 KS52
2.2	4	32	690	IP65	外形図 C 参照	C26 A210*J-0002 PF4

■ 四線式 単相モーター 接点構成図と配線例



(注) モーターの電線の色はメーカーによって異なりますのでご注意ください。

● 四線式 単相モーター正転/逆転切り替えスイッチ スイッチ単体

(注) 下表中の型式の銘板彫刻文字は“正転-切-逆転”になります。

モーター容量 [kW] @AC-3,1Φ,100V	モーター容量 [kW] @AC-3,1Φ,200V	定格通電 電流 [A]	定格絶縁 電圧 [V]	保護等級	銘板サイズ (mm)	型式
0.6	2.2	20	690	IP66	□48	CHR10 A400*J-0001 EF
1.5	3	25	690	IP66	□64	CHR16 A400*J-0001 EF
2.2	4	32	690	IP66	□64	C26 A400*J-0001 EF

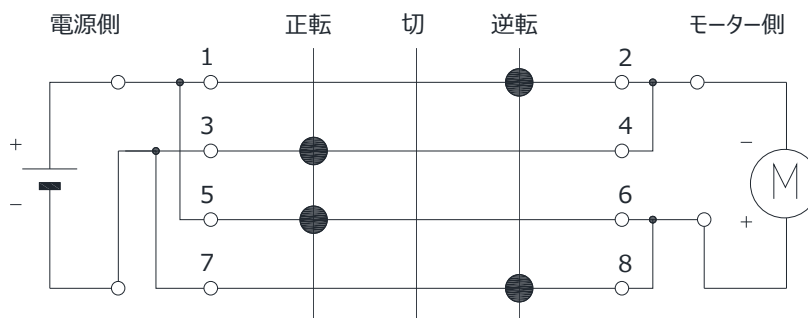
● 四線式単相モーター 正転/逆転切り替えスイッチ 樹脂ボックスタイプ

(注) 下表中の型式の銘板彫刻文字は“正転-切-逆転”になります。

モーター容量 [kW] @AC-3,1Φ,100V	モーター容量 [kW] @AC-3,1Φ,200V	定格通電 電流 [A]	定格絶縁 電圧 [V]	保護等級	ボックスサイズ	型式
0.6	2.2	20	690	IP66/67	外形図 A 参照	CHR10 A400*J-0002 KS52
1.5	3	25	690	IP66/67	外形図 A 参照	CHR16 A400*J-0002 KS52
2.2	4	32	690	IP65	外形図 C 参照	C26 A400*J-0002 PF4

※仕様・外観等の記載内容については改良のため予告なしに変更することがありますのでご了承ください。

■ 直流モーター 配線図



● 直流モーター正転/逆転切り替えスイッチ スイッチ単体 (注) 下表中の型式の銘板彫刻文字は“正転-切-逆転”になります。

モーター容量負荷 通電電流 [A] @DC24V, T=50ms	定格絶縁電圧 [V]	保護等級	銘板サイズ(mm)	型式
12	690	IP66	□48	CHR10 A400*J-0001 EF
20	690	IP66	□64	CHR16 A400*J-0001 EF
25	690	IP66	□64	C26 A400*J-0001 EF

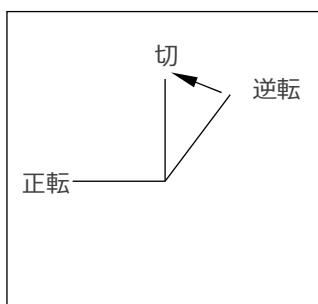
● 直流モーター 正転/逆転切り替えスイッチ 樹脂ボックスタイプ (注) 下表中の型式の銘板彫刻文字は“正転-切-逆転”になります。

モーター容量負荷 通電電流 [A] @DC24V, T=50ms	定格絶縁電圧 [V]	保護等級	ボックスサイズ	型式
12	690	IP66/67	外形図 A 参照	CHR10 A400*J-0002 KS52
20	690	IP66/67	外形図 A 参照	CHR16 A400*J-0002 KS52
25	690	IP65	外形図 C 参照	C26 A400*J-0002 PF4

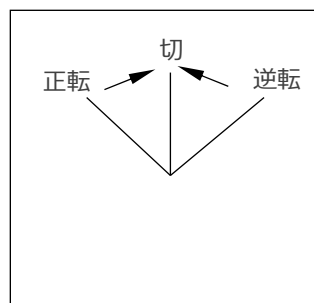
(注) 直流 24V 以外の電圧条件での特性についてはお問い合わせください。

■ スプリングリターン オプション (自動復帰機能)

インチング(寸動)操作をする場合にはスプリングリターン機能のオプションが便利です。片側のみのスプリングリターン、および、両側ともにスプリングリターンの設定が可能です。



逆転方向はハンドルを離すと切に戻る



正転・逆転方向ともにハンドルを離すと自動で切に戻る

● 三相モーター正転/逆転切り替えスイッチ 片側リターン 樹脂ボックスタイプ (注) 下表中の型式の銘板彫刻文字は“正転-切-逆転”になります。

モーター容量 [kW] @AC-3,3Φ,200V	モーター容量 [kW] @AC-3,3Φ,400V	定格通電電流 [A]	定格絶縁電圧 [V]	保護等級	ボックスサイズ	型式
2.2	5.5	20	690	IP66/67	外形図 B 参照	CHR10 J-4030*01 KS52
3	7.5	25	690	IP66/67	外形図 B 参照	CHR16 J-4030*01 KS52

● 三相モーター正転/逆転切り替えスイッチ 両側リターン 樹脂ボックスタイプ (注) 下表中の型式の銘板彫刻文字は“正転-切-逆転”になります。

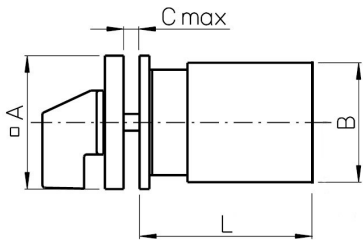
モーター容量 [kW] @AC-3,3Φ,200V	モーター容量 [kW] @AC-3,3Φ,400V	定格通電電流 [A]	定格絶縁電圧 [V]	保護等級	ボックスサイズ	型式
2.2	5.5	20	690	IP66/67	外形図 B 参照	CHR10R J-4029*01 KS52
3	7.5	25	690	IP66/67	外形図 B 参照	CHR16 J-4029*01 KS52

(注) 単相モーター用、および、直流モーター用についても作製可能です。型式についてはお問い合わせください。

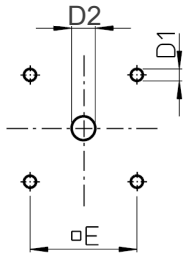
※仕様・外観等の記載内容については改良のため予告なしに変更することがありますのでご了承ください。

■ スイッチ単体 外形・取り付け穴寸法

● 外形



● 取り付け穴

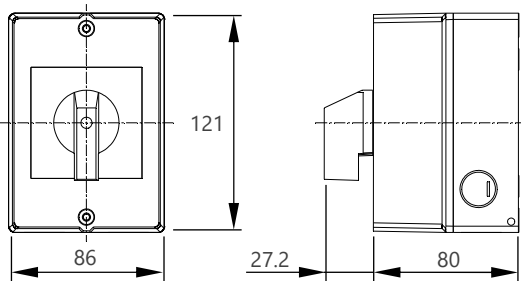


	CH10-CHR16	C26	C32	C42 ³	C80-6	C125 C200-4	C315
A	48	64	64	64	88	88	130
B	46	58	60	66	84	88	126
C	4	4	4	4	5.5	5.5	7
D1	5	5	5	5	6	6	7
D2	15-19	19-22	19-22	19-22	26-30	26-30	22-25
E	36	48	48	48	68	68	104
L: 三相モーター用	71.5	67.4	81.8	93.8	114.5	132.5	155.8
L: 単相三線モーター用	43.5	42	46.8	50.8	61.5	67.5	78.6
L: 単相四線モーター用	57.5	54.7	64.3	72.3	88	100	117.2
L: 直流モーター用	57.5	54.7	64.3	72.3	88	100	117.2

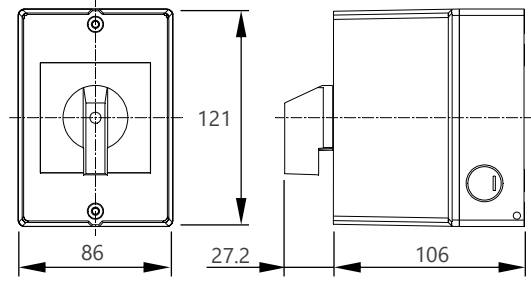
単位:mm

■ ボックスタイプ 外形寸法

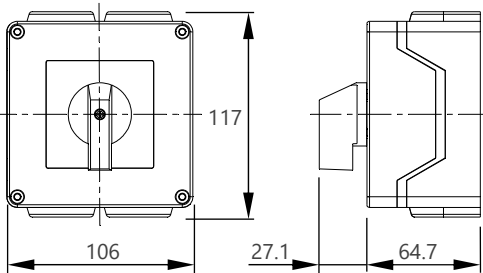
外形図 A



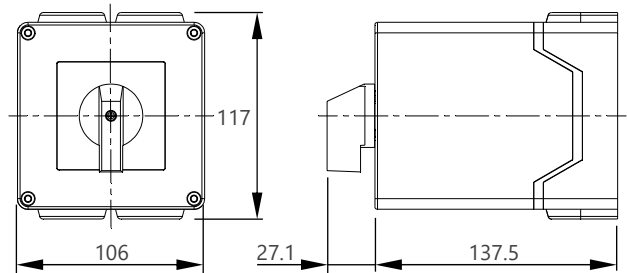
外形図 B



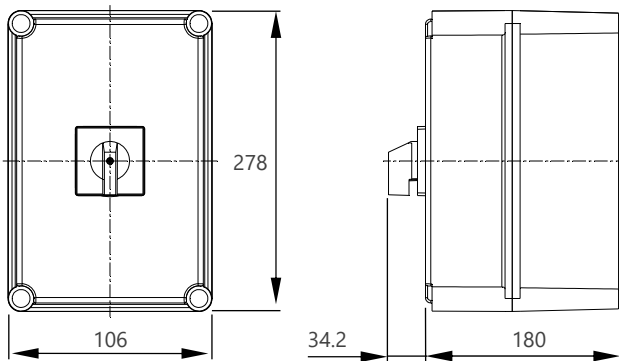
外形図 C



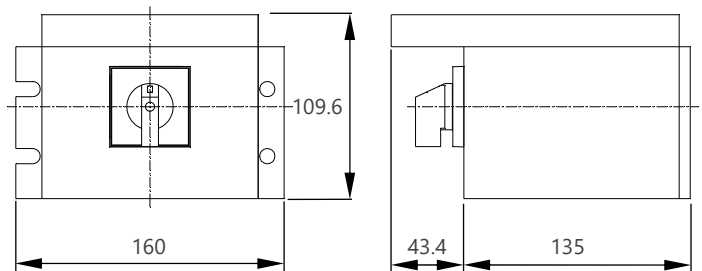
外形図 D



外形図 E



外形図 F



単位:mm

※仕様・外観等の記載内容については改良のため予告なしに変更することがありますのでご了承ください。